



Gobierno del Estado de Baja California Sur
Informe de Solicitudes de Acceso a la Información Pública Recibidas en 2013-2018

CONCENTRADO

Consecutivo	Sujeto Obligado	2013		2014		2015		2016		2017		2018	
		Solicitudes Recibidas	Solicitudes Concluidas	Solicitudes Recibidas	Solicitudes Concluidas	Solicitudes Recibidas	Solicitudes Concluidas	Solicitudes Recibidas	Solicitudes Concluidas	Solicitudes Recibidas	Solicitudes Concluidas	Solicitudes Recibidas	Solicitudes Concluidas
1	Poder Ejecutivo	146	146	312	312	395	390	2303	2303	2857	2857	3195	3195
Subtotal		146	146	312	312	395	390	2303	2303	2857	2857	3195	3195

DEPENDENCIAS DEL PODER EJECUTIVO

Consecutivo	Sujeto Obligado	2013		2014		2015		2016		2017		2018	
		Solicitudes Recibidas	Solicitudes Concluidas	Solicitudes Recibidas	Solicitudes Concluidas	Solicitudes Recibidas	Solicitudes Concluidas	Solicitudes Recibidas	Solicitudes Concluidas	Solicitudes Recibidas	Solicitudes Concluidas	Solicitudes Recibidas	Solicitudes Concluidas
1	Oficina de Planeación, Evaluación y Promoción de Políticas Públicas	0	0	0	0	0	0	0	0	0	0	97	97
2	Secretaría de Finanzas	33	33	34	34	28	28	0	0	0	0	0	0
2	Secretaría de Finanzas y Administración	0	0	0	0	17	17	195	195	327	327	328	328
3	Contraloría General del Estado	3	3	6	6	13	13	69	69	47	47	88	88
4	Secretaría de Salud	16	16	22	22	75	75	203	203	324	324	402	402
5	Secretaría de Educación	28	28	37	37	43	43	355	355	304	304	453	453
6	Secretaría de Planeación Urbana e Infraestructura y Ecología	11	11	30	30	4	4	0	0	0	0	0	0
6	Secretaría de Planeación Urbana Infraestructura y Transporte	0	0	0	0	4	4	129	129	435	435	0	0
6	Secretaría de Planeación Urbana Infraestructura y Movilidad	0	0	0	0	0	0	0	0	0	0	211	211
7	Secretaría General de Gobierno	2	2	5	5	38	38	178	178	326	326	293	293
8	Procuraduría General de Justicia del Estado	11	11	54	54	66	66	288	288	445	445	489	489
9	Secretaría de Turismo	8	8	45	45	58	58	97	97	80	80	224	224
10	Secretaría de Promoción y Desarrollo Económico	5	5	35	35	6	6	0	0	0	0	0	0
10	Secretaría de Desarrollo Económico, Medio Ambiente y Recursos Naturales	0	0	0	0	4	4	224	224	151	151	0	0
11	Seguridad Pública	29	29	0	0	0	0	0	0	0	0	236	236
12	Instituto de Vivienda	0	0	1	1	3	3	4	4	0	0	0	0
13	Oficialía Mayor	0	0	21	21	19	19	0	0	0	0	0	0
14	Sistema DIF Baja California Sur	0	0	7	7	0	0	14	14	93	93	66	66
15	Administración Portuaria Integral BCS	0	0	8	8	2	2	83	83	0	0	0	0
16	Instituto Sudcaliforniano del Deporte	0	0	4	4	6	6	12	12	0	0	0	0
17	Secretaría de Pesca y Acuicultura	0	0	1	1	0	0						
17	Secretaría de Pesca, Acuicultura y Desarrollo Agropecuario	0	0	0	0	0	0	65	65	37	37	88	88
18	Junta Estatal de Caminos	0	0	2	2	1	1	48	48	0	0	0	0
19	Instituto Sudcaliforniano de la Infraestructura Física Educativa	0	0	0	0	5	0	9	9	0	0	0	0
20	Secretaría del Trabajo y Previsión Social	0	0	0	0	0	0	117	117	46	46	220	220
21	Secretaría de Desarrollo Social	0	0	0	0	1	1	92	92	107	107	0	0
22	Oficina del Ejecutivo	0	0	0	0	2	2	121	121	135	135	0	0
Subtotal		146	146	312	312	395	390	2303	2303	2857	2857	3195	3195



Gobierno del Estado de Baja California Sur

Informe de Solicitudes de Acceso a la Información Pública Recibidas al 31 de Diciembre de 2015

CONCENTRADO

Consecutivo	Sujeto Obligado	Solicitudes Recibidas	Solicitudes Concluidas	Solicitudes en Proceso	Solicitudes en Prorroga
1	Poderes del Estado	395	390	2	3
Total		395	390	2	3

PODERES DEL ESTADO

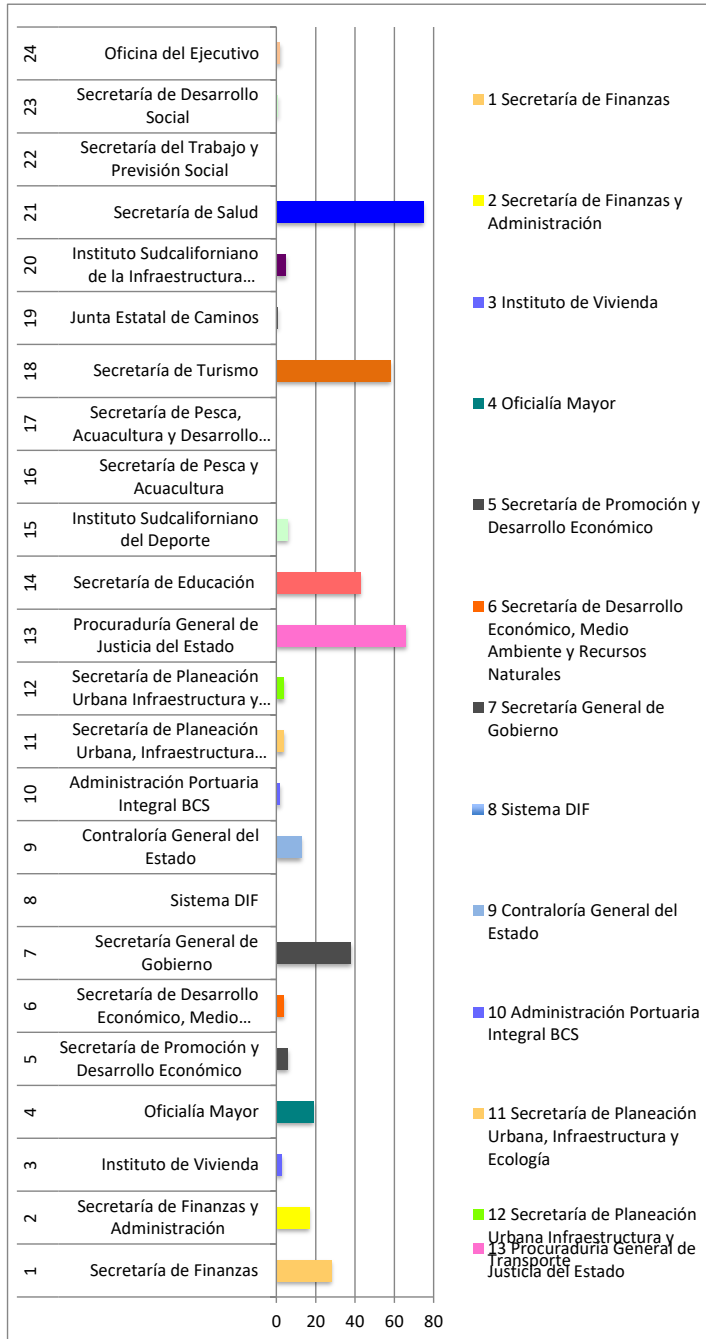
Consecutivo	Sujeto Obligado	Solicitudes Recibidas	Solicitudes Concluidas	Solicitudes en Proceso	Solicitudes en Prorroga
1	Poder Ejecutivo	395	390	2	3
2	Poder Judicial	0	0	0	0
3	Poder Legislativo	0	0	0	0
Subtotal		395	390	2	3

DEPENDENCIAS DEL PODER EJECUTIVO

Consecutivo	Sujeto Obligado	Solicitudes Recibidas	Solicitudes Concluidas	Solicitudes en Proceso	Solicitudes en Prorroga
1	Secretaría de Finanzas	28	28	0	0
2	Secretaría de Finanzas y Administración	17	17	0	0
3	Instituto de Vivienda	3	3	0	0
4	Oficialía Mayor	19	19	0	0
5	Secretaría de Promoción y Desarrollo	6	6	0	0
6	Secretaría de Desarrollo Económico, Medio Ambiente y Energía	4	4	0	0
7	Secretaría General de Gobierno	38	38	0	0
8	Sistema DIF	0	0	0	0
9	Contraloría General del Estado	13	13	0	0
10	Administración Portuaria Integral BCS	2	2	0	0
11	Secretaría de Planeación Urbana, Infraestructura y Obras Públicas	4	4	0	0
12	Secretaría de Planeación Urbana, Infraestructura y Obras Públicas	4	4	0	0
13	Procuraduría General de Justicia del Estado	66	66	0	0
14	Secretaría de Educación	43	43	0	0
15	Instituto Sudcaliforniano del Deporte	6	6	0	0
16	Secretaría de Pesca y Acuicultura	0	0	0	0
17	Secretaría de Pesca, Acuicultura y Desarrollo Rural	0	0	0	0
18	Secretaría de Turismo	58	58	0	0
19	Junta Estatal de Caminos	1	1	0	0
20	Instituto Sudcaliforniano de la Infraestructura	5	0	2	3
21	Secretaría de Salud	75	75	0	0
22	Secretaría del Trabajo y Previsión Social	0	0	0	0
23	Secretaría de Desarrollo Social	1	1	0	0
24	Oficina del Ejecutivo	2	2	0	0

Subtotal	395	390	2	3
-----------------	------------	------------	----------	----------

Responsable del la Información: Unidad de Acceso a la Información Pública de la Secretaría de Finanzas





Gobierno del Estado de Baja California Sur
Informe de Solicitudes de Acceso a la Información Pública Recibidas al 31 de Diciembre de 2016

CONCENTRADO

Consecutivo	Sujeto Obligado	Solicitudes Recibidas	Solicitudes Concluidas	Solicitudes en Proceso	Solicitudes en Prorroga
1	Poderes del Estado	2,303	2,303	0	0
Total		2303	2303	0	0

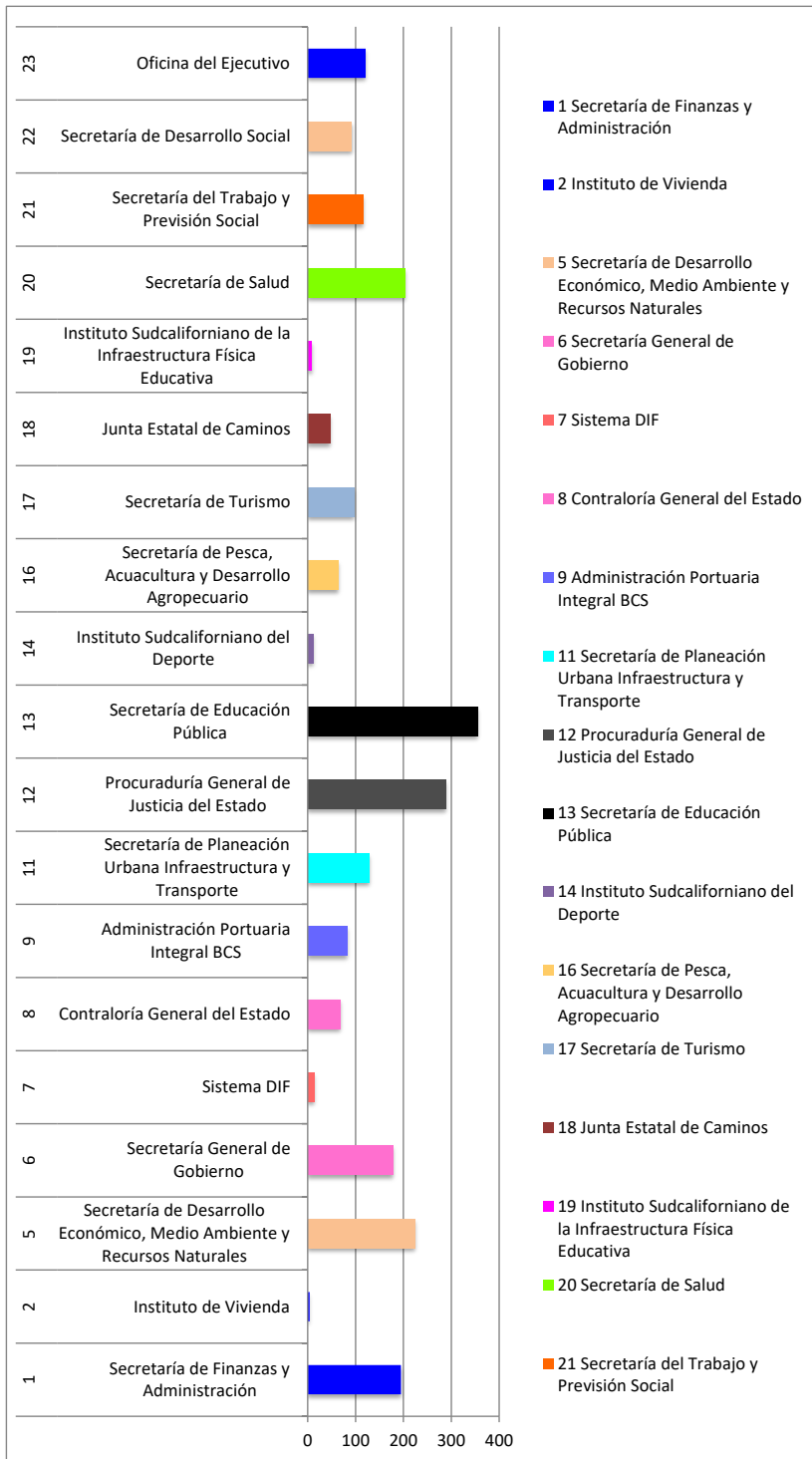
PODERES DEL ESTADO

Consecutivo	Sujeto Obligado	Solicitudes Recibidas	Solicitudes Concluidas	Solicitudes en Proceso	Solicitudes en Prorroga
1	Poder Ejecutivo	2,303	2,303	0	0
2	Poder Judicial	0	0	0	0
3	Poder Legislativo	0	0	0	0
Subtotal		2303	2303	0	0

DEPENDENCIAS DEL PODER EJECUTIVO

Consecutivo	Sujeto Obligado	Solicitudes Recibidas	Solicitudes Concluidas	Solicitudes en Proceso	Solicitudes en Prorroga
1	Secretaría de Finanzas y Administración	195	195	0	0
2	Instituto de Vivienda	4	4	0	0
5	Secretaría de Desarrollo Económico, Me	224	224	0	0
6	Secretaría General de Gobierno	178	178	0	0
7	Sistema DIF	14	14	0	0
8	Contraloría General del Estado	69	69	0	0
9	Administración Portuaria Integral BCS	83	83	0	0
11	Secretaría de Planeación Urbana Infraes	129	129	0	0
12	Procuraduría General de Justicia del Esta	288	288	0	0
13	Secretaría de Educación Pública	355	355	0	0
14	Instituto Sudcaliforniano del Deporte	12	12	0	0
16	Secretaría de Pesca, Acuicultura y Desa	65	65	0	0
17	Secretaría de Turismo	97	97	0	0
18	Junta Estatal de Caminos	48	48	0	0
19	Instituto Sudcaliforniano de la Infraestru	9	9	0	0
20	Secretaría de Salud	203	203	0	0
21	Secretaría del Trabajo y Previsión Social	117	117	0	0
22	Secretaría de Desarrollo Social	92	92	0	0
23	Oficina del Ejecutivo	121	121	0	0
Subtotal		2303	2303	0	0

la Información: Unidad de Acceso a la Información Pública de la Secretaría de Finanzas y de la Oficina



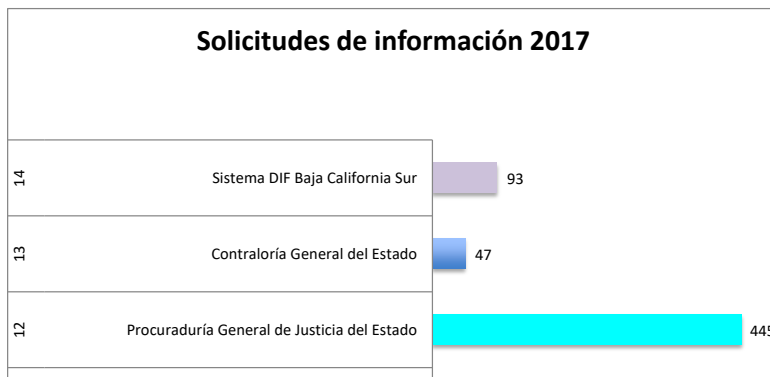


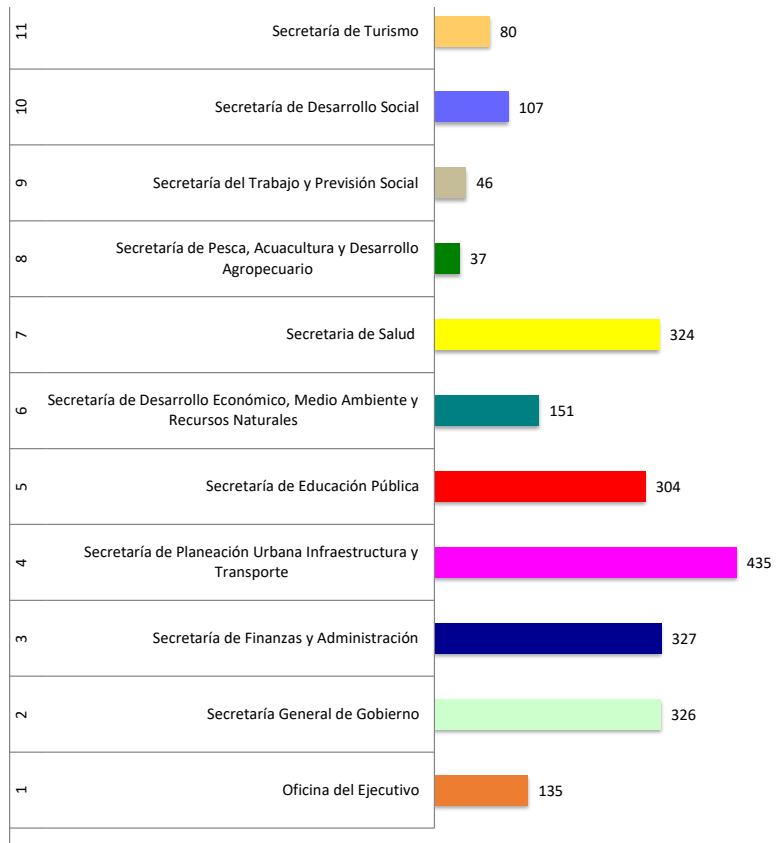
Gobierno del Estado de Baja California Sur
Informe de Solicitudes de Acceso a la Información Pública Recibidas en 2017

CONCENTRADO

Consecutivo	Sujeto Obligado	2017			
		Solicitudes Recibidas	Solicitudes Concluidas	Solicitudes en Proceso	Solicitudes en Prorroga
1	Poder Ejecutivo	2857	2857	0	0
Subtotal		2,857	2,857	0	0
DEPENDENCIAS DEL PODER EJECUTIVO					
2017					
Consecutivo	Sujeto Obligado	Solicitudes Recibidas	Solicitudes Concluidas	Solicitudes en Proceso	Solicitudes en Prorroga
1	Oficina del Ejecutivo	135	135	0	0
2	Secretaría General de Gobierno	326	326	0	0
3	Secretaría de Finanzas y Administración	327	327	0	0
4	Secretaría de Planeación Urbana e Infraestructura	435	435	0	0
5	Secretaría de Educación Pública	304	304	0	0
6	Secretaría de Desarrollo Económico, Medio Ambiente y Recursos Naturales	151	151	0	0
7	Secretaría de Salud	324	324	0	0
8	Secretaría de Pesca, Acuicultura y Desarrollo Rural	37	37	0	0
9	Secretaría del Trabajo y Previsión Social	46	46	0	0
10	Secretaría de Desarrollo Social	107	107	0	0
11	Secretaría de Turismo	80	80	0	0
12	Procuraduría General de Justicia del Estado	445	445	0	0
13	Contraloría General del Estado	47	47	0	0
14	Sistema DIF Baja California Sur	93	93	0	0
Subtotal		2857	2857	0	0

Responsable de la Información: Unidad de Acceso a la Información Pública de la Secretaría de Finanzas y la Unidad de Transparencia de la Oficina del Ejecutivo.







Gobierno del Estado de Baja California Sur
 Informe de Solicitudes de Acceso a la Información Pública Recibidas en 2018

CONCENTRADO

Consecutivo	Sujeto Obligado	2018			
		Solicitudes Recibidas	Solicitudes Concluidas	Solicitudes en Proceso	Solicitudes en Prorroga
1	Poder Ejecutivo	3195	3195	0	0
Subtotal				0	0
DEPENDENCIAS DEL PODER EJECUTIVO					
2018					
Consecutivo	Sujeto Obligado	Solicitudes Recibidas	Solicitudes Concluidas	Solicitudes en Proceso	Solicitudes en Prorroga
1	Oficina de Planeación, Evaluación	97	97	0	0
2	Secretaría General de Gobierno	293	293	0	0
3	Secretaría de Finanzas y Administr	328	328	0	0
4	Secretaría de Planeación Urbana I	211	211	0	0
5	Secretaría de Educación Pública	453	453	0	0
6	Secretaría de Salud	402	402	0	0
8	Secretaría de Turismo, Economía y	224	224	0	0
9	Secretaría de Trabajo y Desarrollo	220	220	0	0
10	Secretaría de Pesca, Acuicultura y	88	88	0	0
11	Procuraduría General de Justicia d	489	489	0	0
12	Secretaría de Seguridad Pública	236	236		
13	Contraloría General del Estado	88	88	0	0
14	Sistema DIF Baja California Sur	66	66	0	0
Subtotal		3195	3195	0	0

Responsable de la Información: Unidad de Acceso a la Información Pública de la Secretaría de Finanzas y la Dirección de Transparencia y Mejora Ru

